

Technische Daten

01.September 2022/HL 130



RANKO Handlauf

zum Aufsetzen auf Doppelstabmatten Typ 8/6/8 und 6/5/6

Länge: ca. 2.470 mm



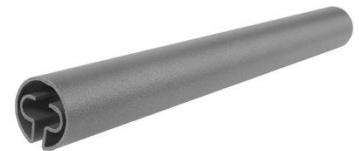
Handlauf „Bosco Rondo“ und „Bosco Acanta“

für DSM Typ 8/6/8 ohne Überstände, zum Aufschrauben nach der Montage, Sibirische Lärche lasiert, inkl. 6 Rundkopf-Holzschrauben und 6 U-Scheiben, **problemlos nachrüstbar**

Art.Nr.	Ausführung	€
90100225	Bosco Rondo „rund“	x
90100230	Bosco Acanta „rechteckig“	x

Handlauf „Rund-Profil“

für DSM Typ 8/6/8 ohne Überstände, zum Aufschieben vor der Montage, gebrauchsmustergeschützt, entspricht den Vorschriften des GUVV (Gemeindeunfallversicherungsverband)



Art.Nr.	Ausführung	VPE	€
90100100	verzinkt + silber	5 St.	x
90100120	verzinkt + moosgrün RAL6005	5 St.	x
90100140	verzinkt + anthrazit RAL7016	5 St.	x

Andere RAL-Farben auf Anfrage

Handlauf „U-Profil“

für DSM mit Überständen, zum Aufstecken nach der Montage, gebrauchsmustergeschützt, entspricht den Vorschriften des GUVV (Gemeindeunfallversicherungsverband), **problemlos nachrüstbar**



Art.Nr.	Typ	Ausführung	VPE	€
90100160	8 / 6 / 8	Alu / silber	10 St.	x
90100180		Alu / moosgrün RAL6005	10 St.	x
90100220		Alu / anthrazit RAL7016	10 St.	x
90100240	6 / 5 / 6	Alu / silber	10 St.	x
90100260		Alu / moosgrün RAL6005	10 St.	x
90100300		Alu / anthrazit RAL7016	10 St.	x

Andere RAL-Farben auf Anfrage.

Alu-Adapter für Handlauf „U-Profil“

für Doppelstabmatten 8/6/8 ohne Überstände

Art.Nr.	Beschreibung	VPE	€
90100320	pro Doppelstabmatte werden 5 Adapter empfohlen	5 St.	x



Farbtöne ähnlich der RAL / DB Farbpalette.

Es gelten unsere allg. Verkaufs- und Lieferbedingungen.